

Klemmverbindung DIN 32676, Flansch Ø 34–319

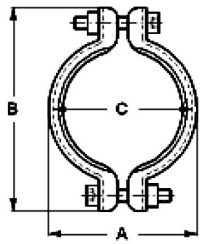
Art.Nr.

EUR

Art.Nr.

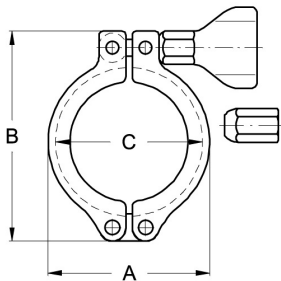
EUR

Klammer FL-Standard



DN	A	B	C	Ø Flansch			AISI304	
25-40	58,5	85,5	54,5	50,5			210116	22,70
50	72	99	69	64			210105	24,40
2,5"	85,5	113	81,5	77,5			210106	27,00
65	99	126	95	91			210107	29,20
100	127	154	123	119			210108	33,60
115	138	165	134	130			210109	76,20
125	164	198	159	155			210110	81,00
150	192	226	187	183			210111	92,40
200	244	280	238	233,5			210112	99,60

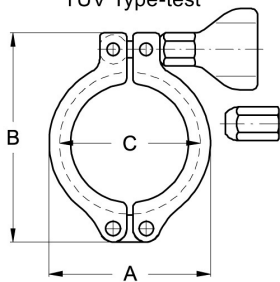
Klammer FL-Extra G



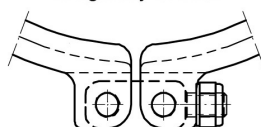
DN	A	B	C	Ø Flansch		AISI304 Flügelmutter		AISI304 Sechskantmutter	
25-40	59	84	54,5	50,5		211716	20,80	211816	20,80
50	73	97,5	68	64		211705	21,70	211805	21,70
2,5"	86,5	112	81,5	77,5		211706	22,30	211806	22,30
65	100	125,5	95	91		211707	23,10	211807	23,10
80	115	140,5	110	106		211738	23,90	211838	23,90
100	128	153,5	123	119		211708	24,60	211808	24,60
125	166	195	159	155		211710	98,80	211810	98,80
150	194	224	187	183		211711	116,30	211811	116,30
200	244,5	277,5	237,5	233,5		211712	141,50	211812	141,50

Klammer FL-Stabil

TÜV Bauteilprüfung
TÜV Type-test



DN 200, DN 250, DN 300
Gelenk nachstellbar.
Hinge adjustable.



DN	A	B	C	Ø Flansch		AISI304 Flügelmutter		AISI304 Sechskantmutter	
10-20	44	62	37	34		210760	28,20	211160	28,20
25-40	64,5	78	54,5	50,5		210716	32,20	211116	32,20
50	78	100,5	68	64		210705	35,80	211105	35,80
2,5"	91,5	115	81,5	77,5		210706	38,70	211106	38,70
65	105	129,5	95	91		210707	43,30	211107	43,30
80	120	145,5	110	106		210738	45,90	211138	45,90
100	133	159,5	123	119		210708	49,10	211108	49,10
115	144	171	134	130		210709	69,60	211109	69,60
125	175	215	159	155		210710	138,10	211110	138,10
150	203	243	187	183		210711	153,70	211111	153,70
200	253,5	295,5	237,5	233,5		210712	178,60	211112	178,60
250	291	344,5	272	268		210746	248,50	211146	248,50
300	342	399,5	323	319		210748	295,60	211148	295,60